

COLECCIÓN INTERIOR

PISOS

DISEÑO Y CALIDAD



nrc
CUBIERTAS MYC

DISEÑO MADERA

Tabla compuesta con núcleo de polvo piedra caliza y PVC, ofreciendo una superficie 100% resistente al agua. Brindamos una variedad de diseños sofisticados tipo madera que elevan la estética de cualquier ambiente, su sistema de click garantiza una instalación rápida y sin complicaciones, además no requiere espuma niveladora, proporcionando un extra de aislamiento térmico garantizando una máxima resistencia al tránsito y una durabilidad prolongada. Elige estética, confort y resistencia en una sola opción.

 @cubiertas_myc

 @cubiertasmyc

 @cubiertasmyc

 @cubiertas.myc

 cubiertasmyc.cl

SUCURSALES

- Casa Matriz Coronel:
- Sucursal Los Ángeles:
- Sucursal Chillán:



Ruta 160, Km 19, N° 7300
Av. Gabriela Mistral 1255, Bodega 62
Huambalí 140




+569 4562 9841
+569 9417 2251
+569 5309 6723

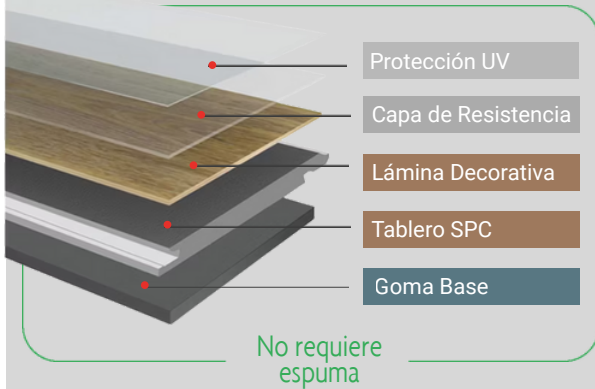


ventascoronel@cubiertasmyc.cl
ventaslosangeles@cubiertasmyc.cl
ventaschillan@cubiertasmyc.cl

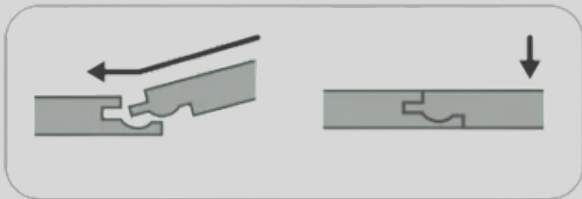
CASA MATRIZ
CORONEL

 (41) 3839668

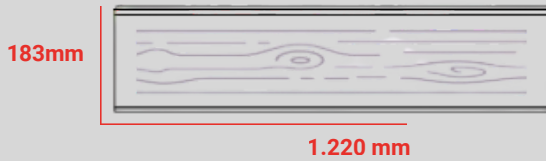
ESTRUCTURA DE LA TABLA



SISTEMA CLICK INCLUIDO



MEDIDAS DE LA TABLA



HERRAMIENTAS REQUERIDAS

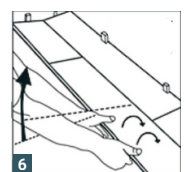
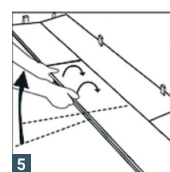
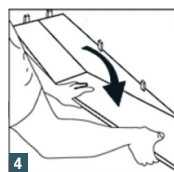
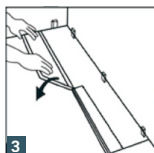
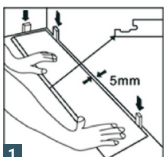


MANTENIMIENTO PREVENTIVO

- Limpie el polvo acumulado en el suelo de forma regular, utilizando un paño o mopa ligeramente húmeda
- Evita los productos de limpieza abrasivos.

INSTRUCCIONES DE INSTALACIÓN

- 1 Deja una separación de 5 mm entre las tablas y la pared.
- 2 Inserta el panel en el ángulo aplicando sistema de encaje (click).
- 3 Presiona hacia abajo para bloquear.



- 4 Primero encaja el lado corto del nuevo panel con el anterior.
- 5 Luego, gradualmente encaja el lado largo con una leve presión.
- 6 Continúa encajando el lado largo gradualmente con los siguientes paneles.

SPC PISO VINILICO

MYC
CUBIERTAS MYC

VENTAJAS Y BENEFICIOS:



CARACTERÍSTICAS TÉCNICAS

Diseño	Tipo Madera
Espesor	5.0/0.5+1.0 mm IXPE=6.0 mm
Cantidad	8 und x Caja
Peso	19.38 kg
Rendimiento x Caja	1.786 m ²
Densidad	2.1 g/cm ³

*Valor Aproximado

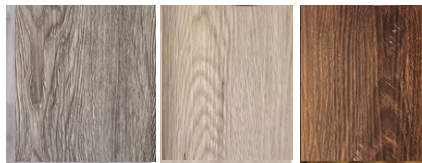
Uso

- Piso

Aplicaciones

- Residencial: Living, comedor, baños, cocinas, dormitorios.
- Comercial: Tiendas, oficinas, hoteles, restaurantes, otros.

MODELOS DISPONIBLES



Ceniza

Fresno

Nogal



Cedro



Lingue



Ciprés

Consulta el
Catálogo de Molduras.

En los detalles está la diferencia.

cubiertasmyc.cl

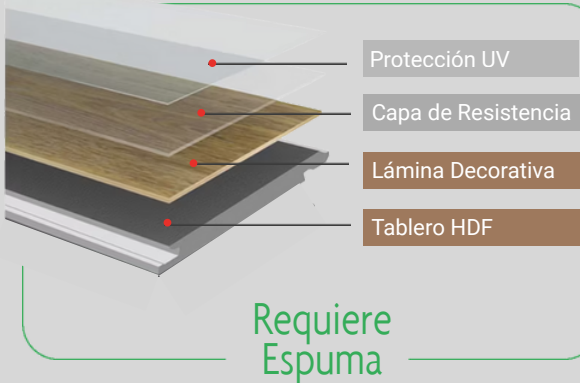
COLECCIÓN INTERIOR

PRECAUCIONES AL INSTALAR

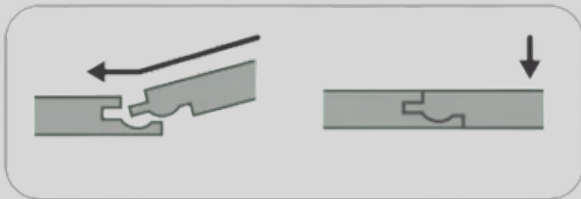


Asegúrate de que el suelo esté nivelado, limpio, seco, y firme. Los paneles están diseñados con un sistema de anclaje por click, por lo que no deben clavarse ni atornillarse, ya que esto podría dañarlos o afectar su correcto funcionamiento.

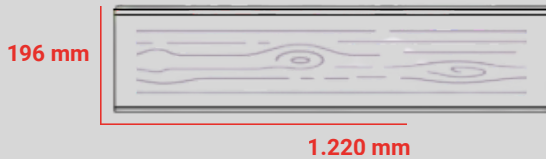
ESTRUCTURA DE LA TABLA HDF



SISTEMA CLICK INCLUIDO



MEDIDAS DE LA TABLA HDF



HERRAMIENTAS REQUERIDAS

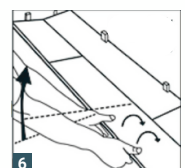
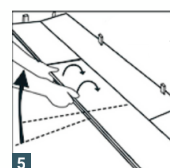
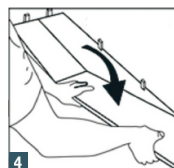
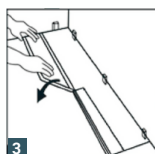
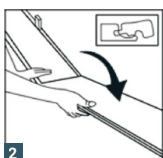
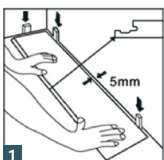


MANTENIMIENTO PREVENTIVO

- Limpie el polvo acumulado en el suelo de forma regular, utilizando un paño o mopa ligeramente húmeda.
- Evita los productos de limpieza abrasivos.

INSTRUCCIONES DE INSTALACIÓN

- 1 Deja una separación de 5 mm entre las tablas y la pared.
- 2 Inserta el panel en el ángulo aplicando sistema de encaje (click).
- 3 Presiona hacia abajo para bloquear.



- 4 Primero encaja el lado corto del nuevo panel con el anterior.
- 5 Luego, gradualmente encaja el lado largo con una leve presión.
- 6 Continúa encajando el lado largo gradualmente con los siguientes paneles.

HDF PISO LÁMINADO

MYC
CUBIERTAS MYC

VENTAJAS Y BENEFICIOS:



AISLANTE
al ruido



RETARDANTE
al fuego



FÁCIL
instalación



ALTA
resistencia



FÁCIL
mantención



RESISTENTE
a rayaduras

CARACTERÍSTICAS TÉCNICAS

Diseño	Tipo Madera
Espesor	8.0 mm
Cantidad	10 und x Caja
Peso	15.49 kg
Rendimiento x Caja	2.4 m2
Resistencia	AC4

*Valor Aproximado

Uso

- Pisos

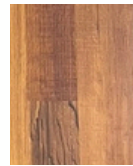
Aplicaciones

- **Residencial:**
Living, comedor, dormitorios.
- **Comercial:**
Tiendas, oficinas, hoteles, restaurantes, otros.

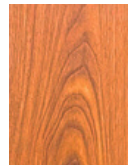
MODELOS DISPONIBLES



Ceniza



Roble



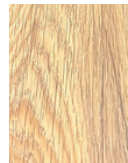
Cerezo



Cedro



Lingue



Ciprés

Consulta el
Catálogo de Molduras.

En los detalles está la diferencia.



cubiertasmyc.cl

COLECCIÓN INTERIOR

PRECAUCIONES AL INSTALAR



Asegúrate de que el suelo esté nivelado, limpio, seco, y firme. Los paneles están diseñados con un sistema de anclaje por click, por lo que no deben clavarse ni atornillarse, ya que esto podría dañarlos o afectar su correcto funcionamiento.

**ME FALTA LAS
MOLDURAS DE LOS
PISOS**